



CAMPUSCONNECTÉ



Shaping a Better Life

SUIVEZ **KATHERINE, JULIA, VICTOR ET PAULO**
QUI SERONT VOS GUIDES
AU SEIN DU **CAMPUS CONNECTÉ**.



VICTOR | ÉTUDIANT EN ARCHITECTURE



PAULO | CHERCHEUR BRÉSILIEN EN BIOMIMÉTISME, DE PASSAGE SUR LE CAMPUS



JULIA | DESIGN MANAGER CHEZ BOUYGUES CONSTRUCTION

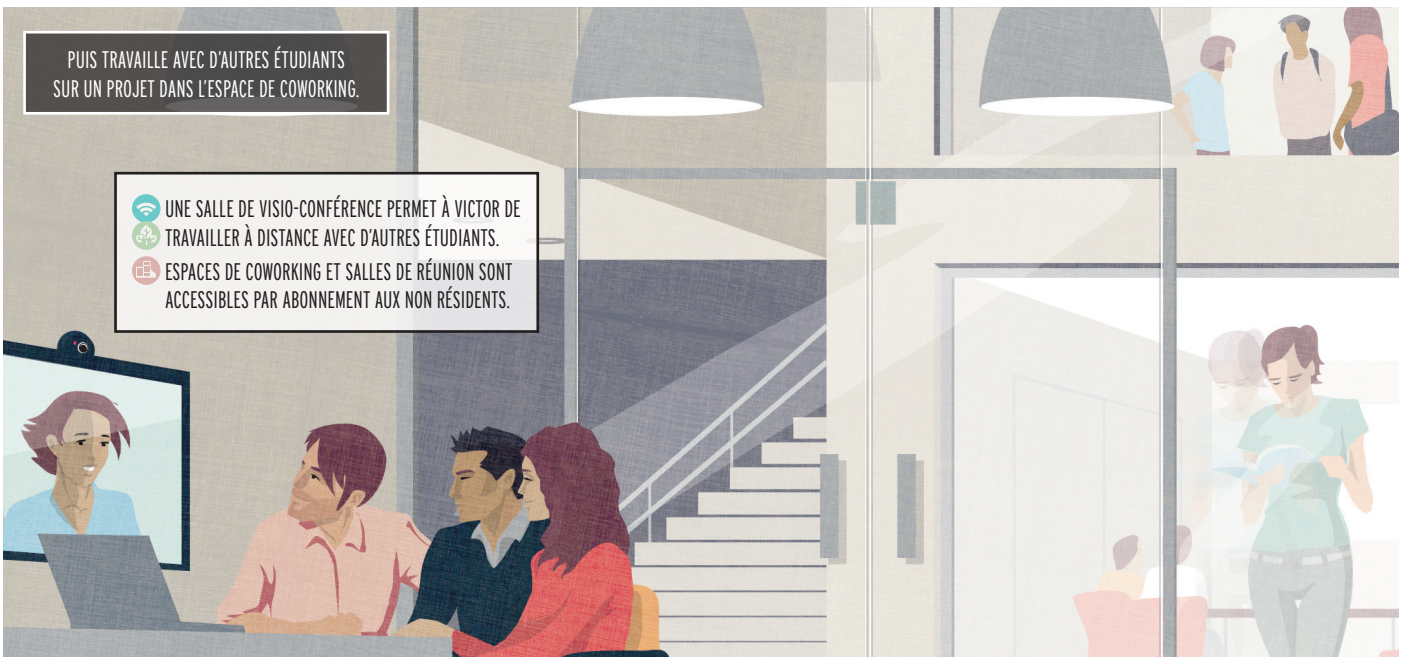
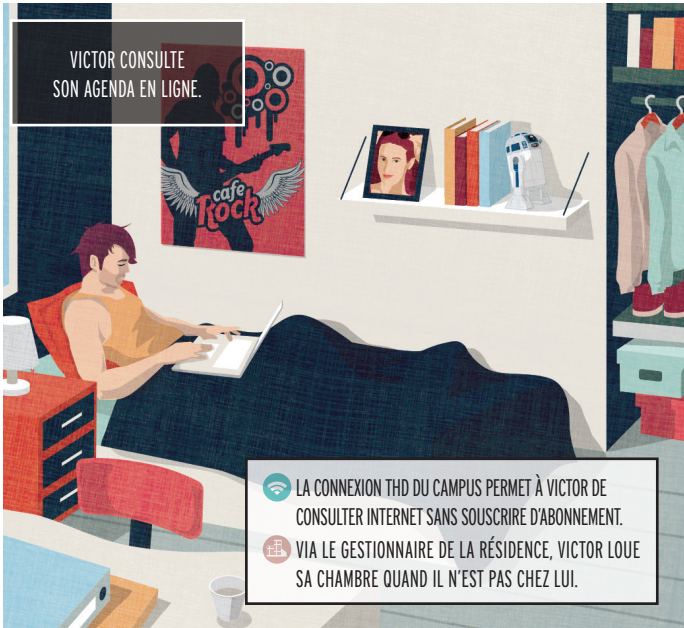


KATHERINE | PROFESSEUR EN HISTOIRE DE L'ART

Téléchargez l'application **Campus Connecté**
via le QR code ci-dessous.

Elle vous permettra de faire apparaître des informations
complémentaires en scannant les vignettes marquées par un







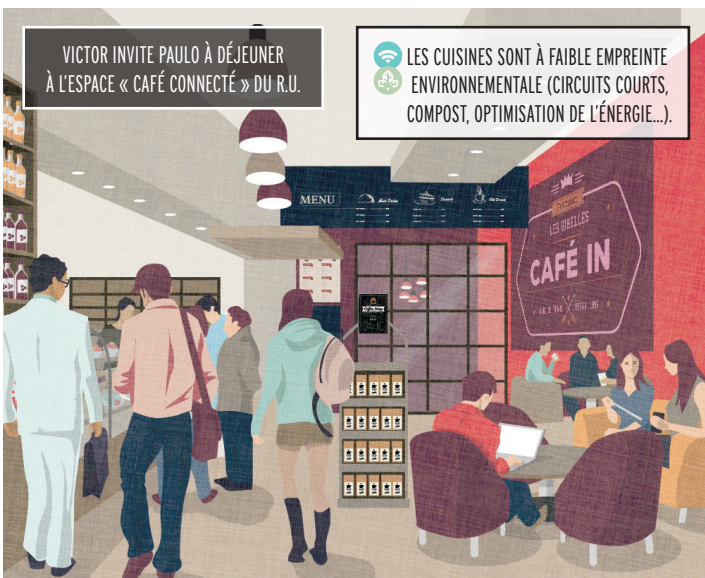
VICTOR ARRIVE AU LEARNING CENTER. L'AFFICHAGE DYNAMIQUE LUI PROPOSE UNE SALLE EN ACCÈS THÉMATIQUE.

- 📶 VICTOR EST IDENTIFIÉ GRÂCE À SON SMARTPHONE. CELA LUI PERMET D'ACCÉDER AUX ESPACES ET SERVICES.
- 👤 LE LEARNING CENTER EST CONÇU POUR ACCUEILLIR LE GRAND PUBLIC.



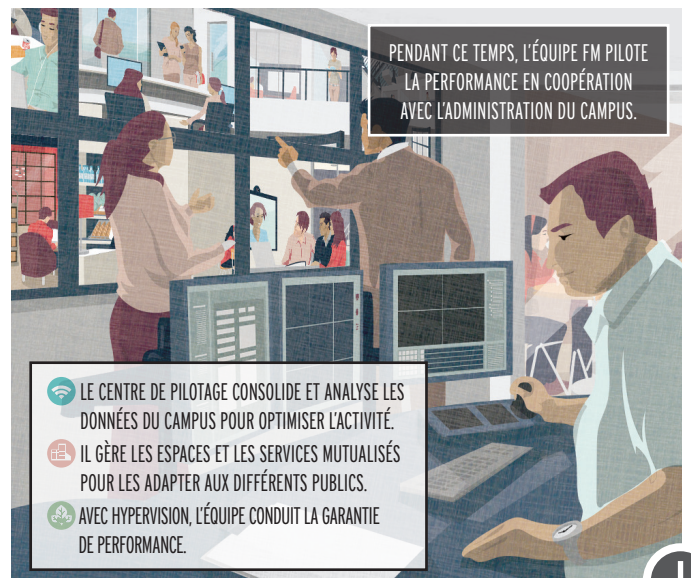
VICTOR REJOINT PAULO DANS UNE SALLE DE TRAVAIL DÉDIÉE AU BIOMIMÉTISME.

- 📶 LA SIGNALÉTIQUE DYNAMIQUE PERMET D'ORIENTER ET DE RAPPROCHER LES PERSONNES SELON LEURS CENTRES D'INTÉRÊT.



VICTOR INVITE PAULO À DÉJEUNER À L'ESPACE « CAFÉ CONNECTÉ » DU R.U.

- 🌱 LES CUISINES SONT À FAIBLE EMPREINTE ENVIRONNEMENTALE (CIRCUITS COURTS, COMPOST, OPTIMISATION DE L'ÉNERGIE...).



PENDANT CE TEMPS, L'ÉQUIPE FM PILOTE LA PERFORMANCE EN COOPÉRATION AVEC L'ADMINISTRATION DU CAMPUS.

- 📶 LE CENTRE DE PILOTAGE CONSOLIDE ET ANALYSE LES DONNÉES DU CAMPUS POUR OPTIMISER L'ACTIVITÉ.
- 👤 IL GÈRE LES ESPACES ET LES SERVICES MUTUALISÉS POUR LES ADAPTER AUX DIFFÉRENTS PUBLICS.
- 🌱 AVEC HYPERVISION, L'ÉQUIPE CONDUIT LA GARANTIE DE PERFORMANCE.



KATHERINE TRAVAILLE À UN NOUVEAU COURS AU STUDIO DE MOOC.



📶 KATHERINE EST TOTALEMENT AUTONOME DANS L'ENREGISTREMENT DE SON COURS : LA CAPTATION EST AUTOMATISÉE.
 🏢 LE STUDIO EST OUVERT AUX ENTREPRISES PARTENAIRES POUR LA PRODUCTION DE LEURS E-LEARNING.

AVEC SON ÉQUIPE PÉDAGOGIQUE, KATHERINE ORGANISE UNE VISIO POUR RÉPONDRE AUX QUESTIONS DES ÉTUDIANTS QUI SUIVENT LEUR MOOC.



📶 EN UN CLIC, LA VISIO EST ACCESSIBLE PAR TOUS DEPUIS LE CLOUD DU CAMPUS.

KATHERINE PROPOSE UN SERIOUS GAME AUX ÉTUDIANTS AYANT SUIVI SON MOOC.

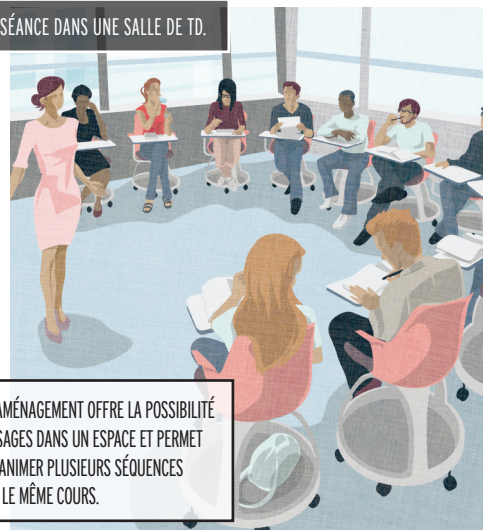


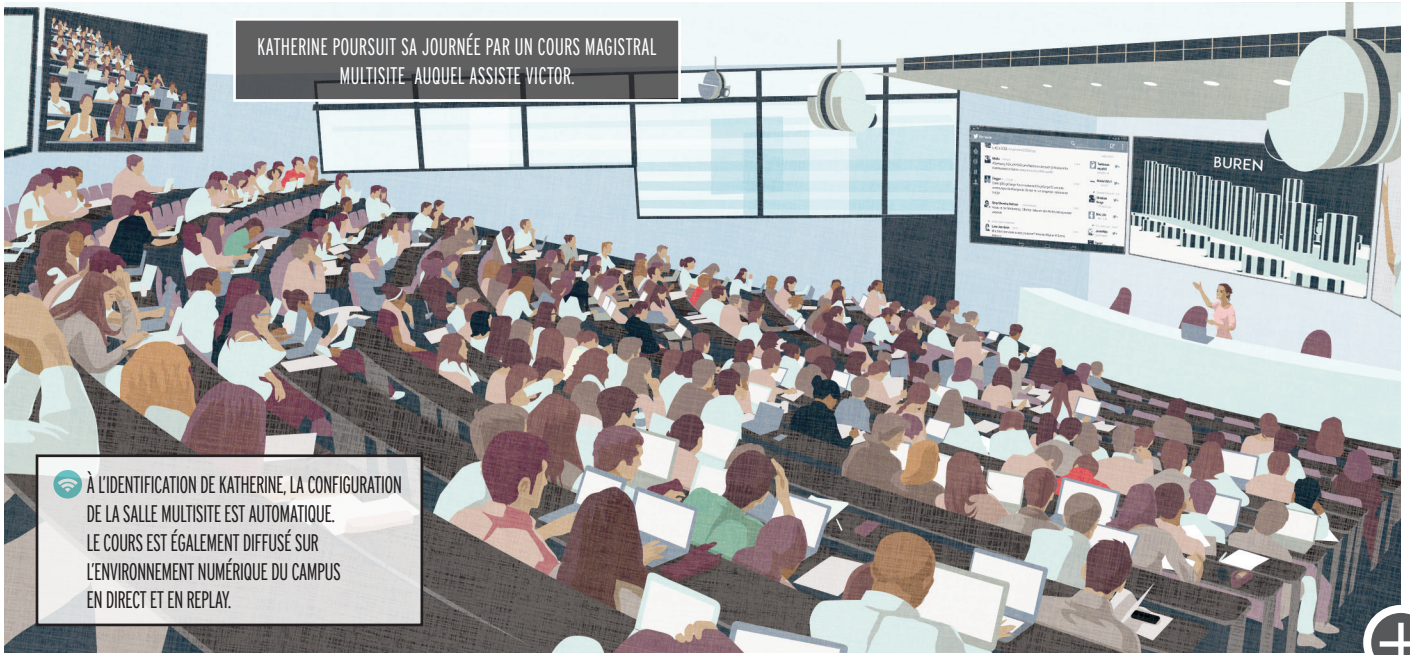
📶 EQUIPÉ DE TABLEAUX INTERACTIFS, DE LOGICIELS COLLABORATIFS... LE LEARN-LAB EST UN LIEU DÉDIÉ AUX TRAVAUX CRÉATIFS EN ÉQUIPES.
 🏢 L'UNIVERSITÉ LOUE LE LEARN-LAB ET D'AUTRES ESPACES DU CAMPUS À DES ENTREPRISES POUR LEURS SÉMINAIRES ET FORMATIONS CONTINUES.

KATHERINE POURSUIT LA SÉANCE DANS UNE SALLE DE TD.



🏢 LA MODULARITÉ DE L'AMÉNAGEMENT OFFRE LA POSSIBILITÉ DE MULTIPLIER LES USAGES DANS UN ESPACE ET PERMET AINSI À KATHERINE D'ANIMER PLUSIEURS SÉQUENCES PÉDAGOGIQUES DANS LE MÊME COURS.





KATHERINE POURSUIT SA JOURNÉE PAR UN COURS MAGISTRAL MULTISITE. AUQUEL ASSISTE VICTOR.

📶 À L'IDENTIFICATION DE KATHERINE, LA CONFIGURATION DE LA SALLE MULTISITE EST AUTOMATIQUE. LE COURS EST ÉGALEMENT DIFFUSÉ SUR L'ENVIRONNEMENT NUMÉRIQUE DU CAMPUS EN DIRECT ET EN REPLAY.



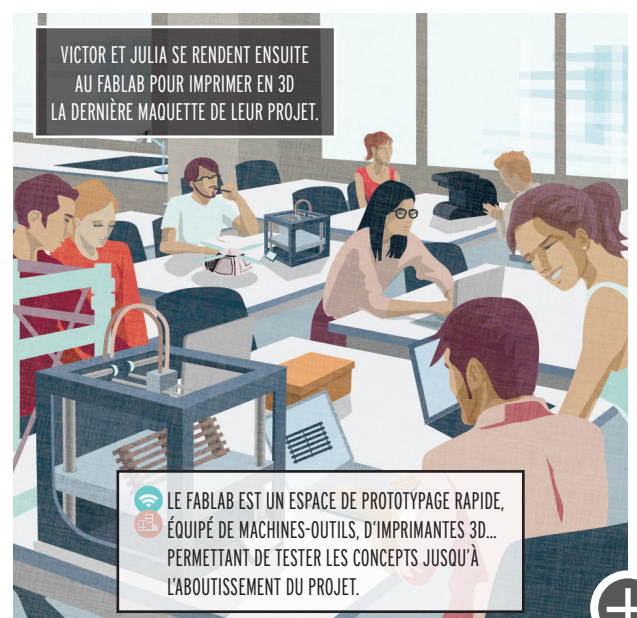
VICTOR SORT DU COURS ET VA À LA RENCONTRE DE JULIA, DESIGN MANAGER CHEZ BOUYGUES CONSTRUCTION, QUI L'ATTEND À L'ACCUEIL DE L'INCUBATEUR.

📶 VICTOR EST INFORMÉ DE L'ARRIVÉE DE JULIA VIA UNE NOTIFICATION DE L'APPLI DU CAMPUS SUR SON SMARTPHONE.
 🏢 DES ESPACES SONT DÉDIÉS AUX ENTREPRISES DANS LE HALL DU CAMPUS POUR FAVORISER LES INTERACTIONS.



ILS VONT DANS LES LOCAUX DE LA STARTUP DE VICTOR OÙ IL Y PRÉSENTE LA CAMPAGNE DE CROWDFUNDING QU'IL A LANCÉE.

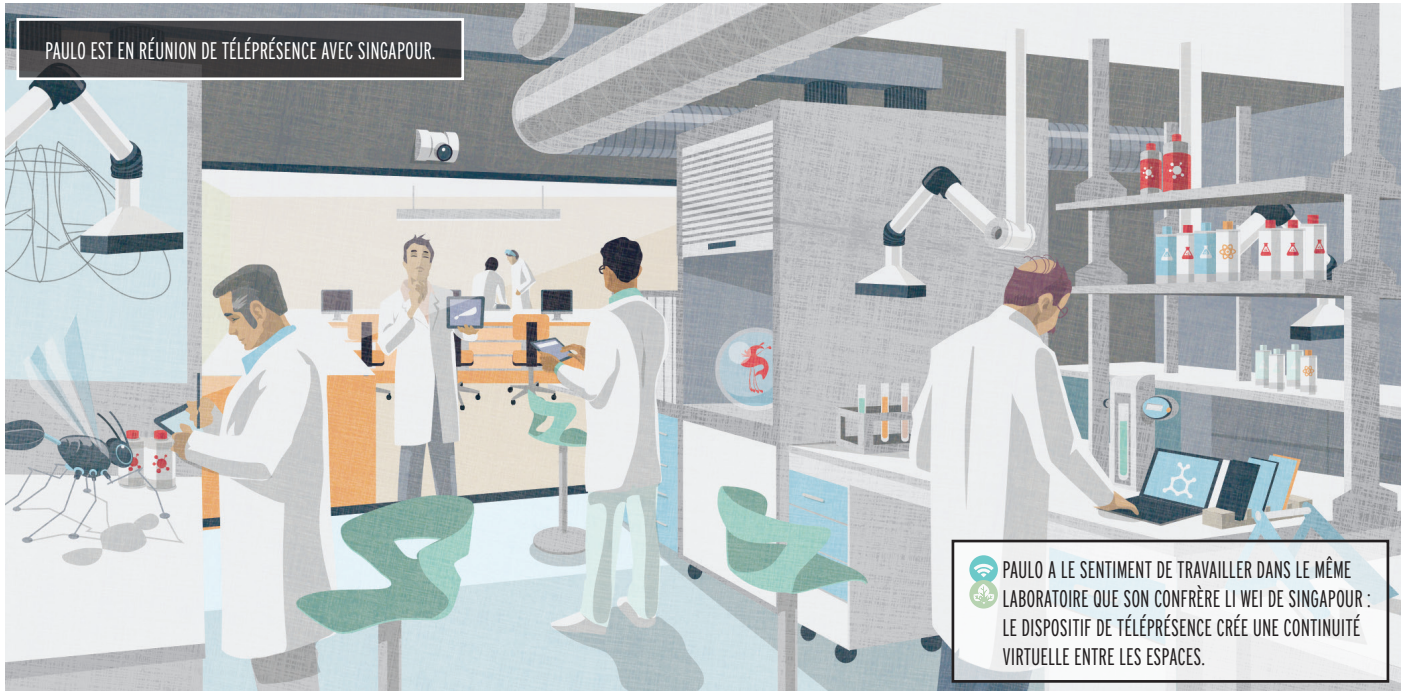
🏢 L'INCUBATEUR EST CONÇU POUR PERMETTRE AUX ÉTUDIANTS DE RECEVOIR LEURS PARTENAIRES EXTÉRIEURS.



VICTOR ET JULIA SE RENDENT ENSUITE AU FABLAB POUR IMPRIMER EN 3D LA DERNIÈRE MAQUETTE DE LEUR PROJET.

📶 LE FABLAB EST UN ESPACE DE PROTOTYPAGE RAPIDE, ÉQUIPÉ DE MACHINES-OUTILS, D'IMPRIMANTES 3D... PERMETTANT DE TESTER LES CONCEPTS JUSQU'À L'ABOUTISSEMENT DU PROJET.





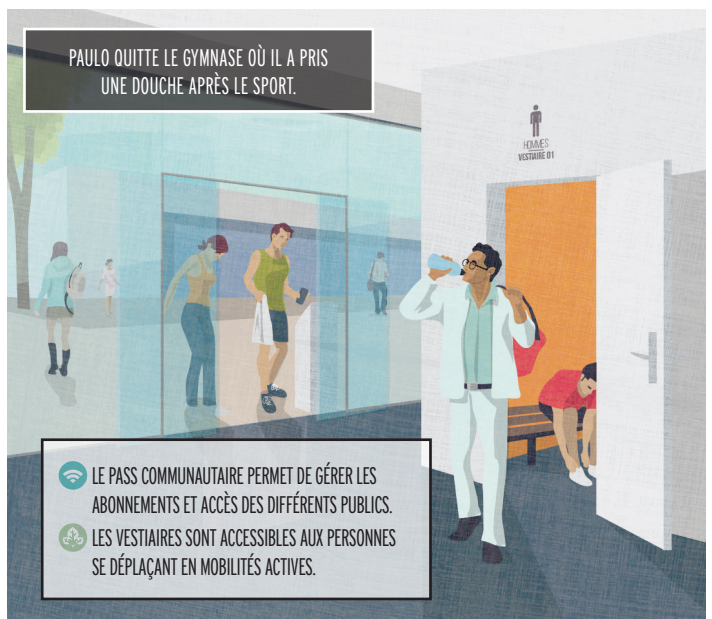
PAULO EST EN RÉUNION DE TÉLÉPRÉSENCE AVEC SINGAPOUR.

PAULO A LE SENTIMENT DE TRAVAILLER DANS LE MÊME LABORATOIRE QUE SON CONFRÈRE LI WEI DE SINGAPOUR : LE DISPOSITIF DE TÉLÉPRÉSENCE CRÉE UNE CONTINUITÉ VIRTUELLE ENTRE LES ESPACES.



PAULO PROFITE D'UN MOMENT LIBRE POUR FAIRE DU SPORT SUR LE PARCOURS CONNECTÉ.

L'APPLI DU CAMPUS COACHE PAULO SUR LES ÉPREUVES.
LE PARCOURS, OUVERT À TOUS, ATTIRE LES SPORTIFS LES SOIRS ET WEEK-ENDS.



PAULO QUITTE LE GYMNASSE OÙ IL A PRIS UNE DOUCHE APRÈS LE SPORT.

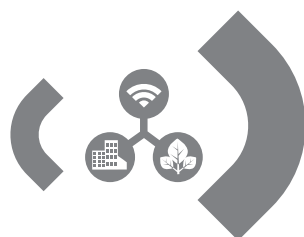
LE PASS COMMUNAUTAIRE PERMET DE GÉRER LES ABONNEMENTS ET ACCÈS DES DIFFÉRENTS PUBLICS.
LES VESTIAIRES SONT ACCESSIBLES AUX PERSONNES SE DÉPLAÇANT EN MOBILITÉS ACTIVES.



PAULO SE REND À SA CONFÉRENCE.

L'ARCHITECTURE REMARQUABLE, LES PARCOURS DE MÉDIATION ET L'INTÉGRATION D'ŒUVRES D'ART ANIMENT LE CAMPUS ET ATTIRENT LES RIVERAINS.
LE CAMPUS EST À BIODIVERSITÉ POSITIVE. LES ESPACES EXTÉRIEURS FAVORISENT LES MOBILITÉS DOUCES ET DÉCARBONNÉES.
LA RÉHABILITATION DU CAMPUS A DIVISÉ SES CONSOMMATIONS ÉNERGÉTIQUES PAR DIX. LA PRODUCTION, LE STOCKAGE ET LA DISTRIBUTION INTELLIGENTE D'ÉNERGIES RENOUVELABLES LUI PERMETTENT D'ÊTRE À ÉNERGIE POSITIVE.





C A M P U S C O N N E C T É

Campus Connecté rassemble les propositions de Bouygues Construction pour concevoir, réaliser et exploiter des espaces d'éducation adaptés aux enseignements numériques, ouverts sur le monde et à faible empreinte environnementale.

**VENEZ VISITER NOTRE DÉMONSTRATEUR CAMPUS CONNECTÉ
À CHALLENGER, SIÈGE SOCIAL DE BOUYGUES CONSTRUCTION.**

Contact

campusconnecte@bouygues-construction.com

Crédits

Bouygues Construction

Steelcase (learn-lab et node classroom p.6)



1, avenue Eugène Freyssinet – Guyancourt
78061 – Saint-Quentin-en-Yvelines
France

campusconnecte@bouygues-construction.com